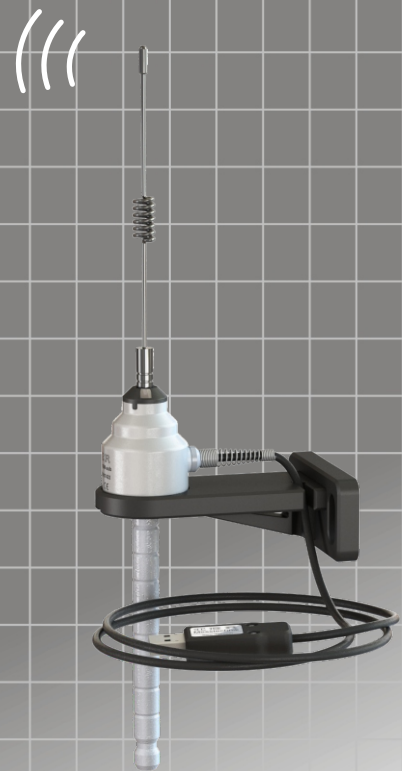




Messtechnik GmbH & Co. KG



H1 Funkmessgriff Wireless gauge handle



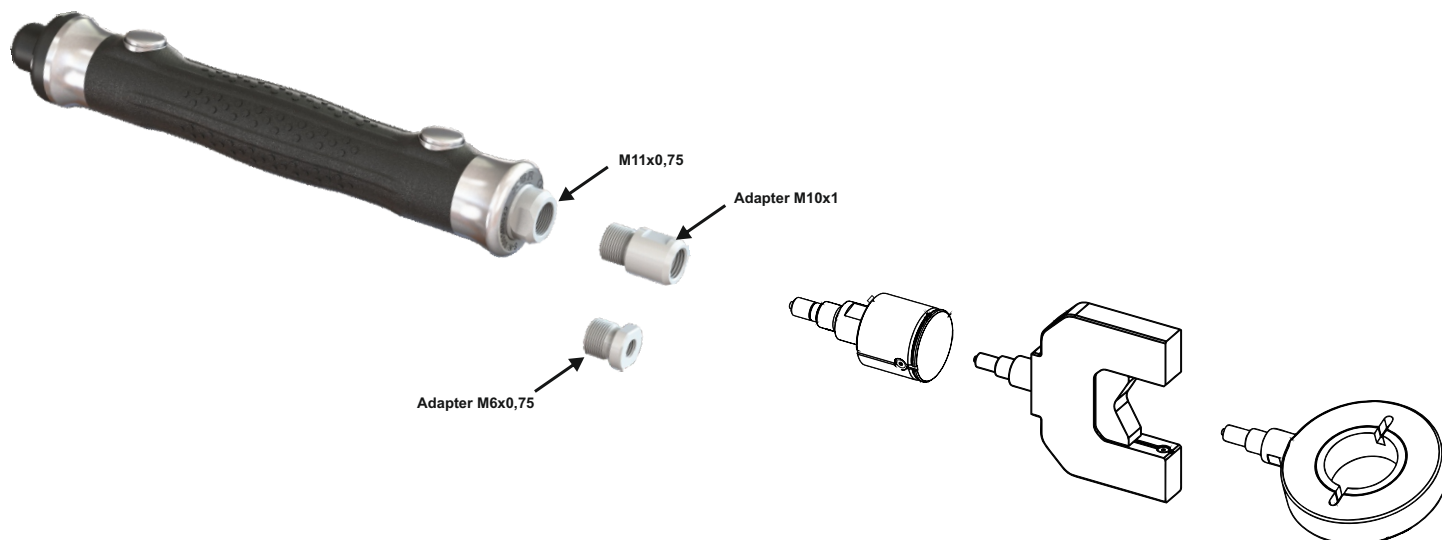
Funkmessgriff für eine Vielzahl von Messköpfen



Der Funkmessgriff H1 erlaubt den Anschluss einer Vielzahl von Messköpfen für z.B. Bohrungsmessungen, Außenmessungen, Verzahnungsmessungen und Tiefenmessungen. Der integrierte Präzisionsmesstaster IMS-5S hat eine Auflösung von 0,1 µm und eine Genauigkeit von < 1 µm. Die Messdaten werden zur Live Anzeige an den Empfänger übertragen und per Tastendruck am Funkmessgriff in der Software gespeichert. Das integrierte Funkmodul aus der ISM-Serie bietet 500 Adressen, eine hohe Reichweite und eine lange Batterielebensdauer (ca. 1 Jahr).

🇩🇪 Anschluss von mechanischen Messköpfen

Connection of mechanical gauge heads 🇬🇧



🇩🇪 Funktionen der beiden Tasten

Functions of the 2 buttons 🇬🇧

Kurzer Tastendruck einer Taste	Speicherung des Messwerts	Short pressing of one button	Saving of measuring value
Langer Tastendruck einer Taste	Nullabgleich des Messwerts	Long pressing of one button	Zero adjustment of measuring value
Gleichzeitiger langer Tastendruck beider Tasten	Ein- / Ausschalten der Permanent - Übertragung	Simultaneous long pressing of both buttons	Activation / Deactivation of permanent data transfer

🇩🇪 Technische Daten

Technical data 🇬🇧

Messtechnische Kennwerte		Metrological characteristics	
Messbereich des integr. Messtasters	5 mm	Measuring range of integr. measuring probe	
Auflösung	0.1 µm	Resolution	
Genauigkeit	< 1 µm	Accuracy	
Messrate [Messwerte / Sekunde]	5 (optional 10)	Measuring rate [values / sec]	
Messkraft	0.4 ... 2.0 N	Measuring force	
Elektrische Kennwerte		Electrical characteristics	
Versorgungsspannung	2.7 ... 3.6 V	Supply voltage	
Batterie	CR2032	Battery	
Standzeit	approx. 1 year	Service life	
Mechanische Kennwerte		Mechanical characteristics	
Länge	179 mm	Length	
Durchmesser	Ø 29.6 mm	Diameter	
Gewicht	400 g	Weight	
Umgebungsbedingungen		Environmental conditions	
Arbeits- / Lagertemperatur	0...50 °C / -20...+70 °C	Operation / Storage temp.	

Wireless gauge handle for various gauge heads



The wireless gauge handle H1 allows the connection of various gauge heads for measurement of bores, outer and inner diameters, gears and depths. The integrated precision measuring probe IMS-5S has a resolution of 0.1 μm and a precision of $< 1 \mu\text{m}$. The measuring data is continuously transferred for live display to the receiver and is stored in software by pressing the button of the wireless gauge handle. The integrated radio module from the ISM series offers 500 addresses, high transmission range and a long battery life time (approx. 1 year).

🇩🇪 Drahtloser Anschluss an mobile Geräte

Wireless connection to mobile devices 🇬🇧



... ISM ...



ISM - wlan
WLAN-Gateway
WiFi gateway

... WLAN ...



Mobile Geräte
Mobile devices



🇩🇪 Drahtloser Anschluss an PCs

Wireless connection to PCs 🇬🇧



500 Adressen / 500 addresses
Live Anzeige / Live display
Lange Batteriestandzeit / Long battery live time
Große Reichweite / Large distance

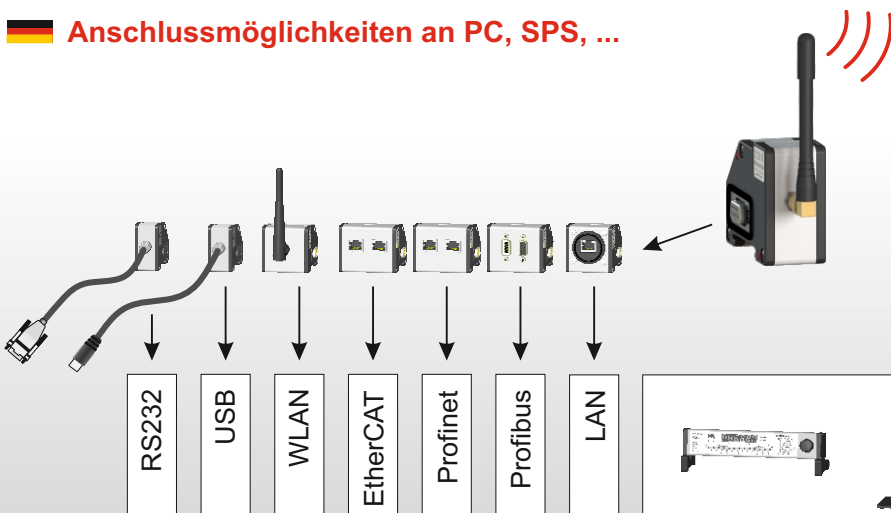


ISM - usb
USB - Empfänger
USB receiver



🇩🇪 Anschlussmöglichkeiten an PC, SPS, ...

Connectivity to PC, PLC, ... 🇬🇧



IBREXDLL

Excel-Mappe zum Einlesen, Darstellen und Auswerten von Messdaten in MS-Excel.

Excel-Workbook for reading in, visualising and analysing measurement data in MS-Excel.

ComGage

Software für die Messtechnik und statistische Prozesskontrolle in der Fertigung.

Software for metrology and statistical process control in manufacturing facilities.

WebGage

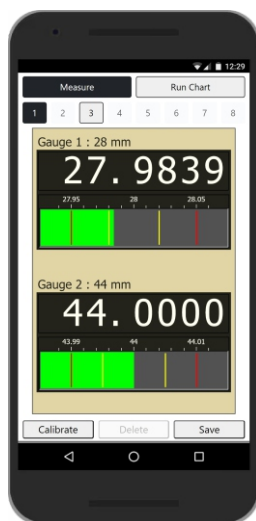
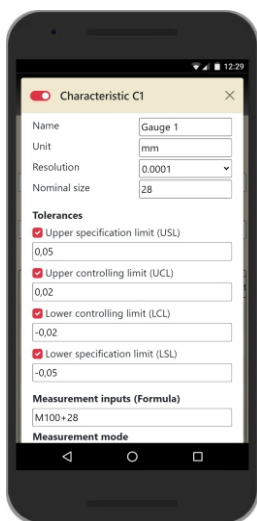
Die Browser Anwendung WebGage ermöglicht es, mit einem Webbrowser Messdaten zu erfassen und Messaufgaben zu lösen.

WebGage ist auf jeden Smartphone oder TabletPC (iOS, Android, ...) bzw. auf jeden stationären Computer (Windows, Linux, ...) mit einem Webbrowser lauffähig. Die Funkmessgriffe werden per IMB-lan, IMB-wla, ISM-usb oder ISM-wla Gateway verbunden.

The browser application WebGage allows the collection of measured data and the solving of measuring applications.

WebGage is usable on each Smartphone or TabletPC (iOS, Android, ...) as well on each stationary computer with a web browser.

The wireless gauge handles are connected via IMB-lan, IMB-wla, ISM-usb or ISM-wla gateway.



Funktionen :

- Programmierung von mehreren Merkmalen
- Parallele Erfassung von mehreren Merkmalen
- Automatische Umschaltung der Merkmale bei Messwert-Änderung, geführter Messablauf oder freie Merkmalauswahl bei der Messung
- Datenexport in das CSV Format oder als ComGage Prüfauftrag

Features :

- Programming of several characteristics
- Simultaneous measurement of several characteristics
- Automatic switching of characteristics by value change, guided measuring sequence or free selection of characteristics in measurement mode
- Data export in CSV format or as ComGage test orders

IBR Mess- und Interfacegeräte arbeiten bereits seit Jahren mit allen namhaften Softwarepaketen wie z.B.:

SAP, LabView, Mitutoyo, Q-DAS, Asi DataMyte, Babtec, IBS, Böhme & Weihs, Rectron, Gewatec, IBSeteq, Sinic, Pickert & Partner, ...

IBR measuring and interface instruments are already working with well-known software packages like e.g.:



Messtechnik GmbH & Co. KG

Ringstraße 5
D - 36166 Haunetal
Germany

Tel. : +49 (0)6673 90091-0
Fax. : +49 (0)6673 90091-100
E-Mail : info@IBR.com
Web : <http://www.IBR.com>